

見学のご案内

- 公開日
毎週 土曜日 の 晴れた夜
- 受付時間
19:00~21:00
- 公開時間
19:00~22:00
- 入場無料
(楽しんで分だけ募金して下さい)
曇りや雨の日はお休みです。
年末年始は休台します。
※イベントなどで、臨時に休台することがあります。
- 団体向けや出張観望会 別途受付中

おねがい

- 夏期でも夜間はかなり気温が下がりますので、寒くないよう防寒着などをご持参下さい。
- 20名以上の団体の場合は、事前にご連絡を頂くと、特別の解説を用意できます。
- 出張観望会も受け付けています。
- 静かに観測してください。
他のお客様の迷惑になるような場合、見学をお断りすることもあります。
- 天文台内での飲食喫煙はご遠慮下さい。

星空の見えるまちづくり

- 上や横に無駄な光を出さない、上方光束ゼロ型の照明器具を使用しましょう。まぶしさを感じさせる「漏れ光」をなくすわけです。すると落ち着いた夜景の、暮らしやすい町に変わるはず。見上げれば星空が見える、人と自然が調和した豊かな環境をつくりましょう。

入会のご案内

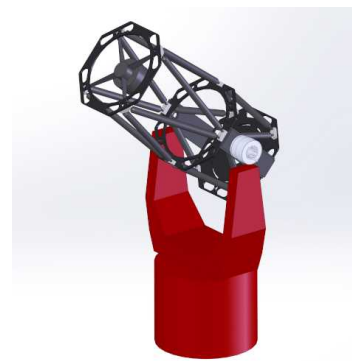
- 熊本県民天文台内では会員を募集しています。県民天文台で随時受け付けていますのでお気軽にお知らせ下さい。
- 一年間の会費は次の通りです。

正会員	8000円
友の会会員	5000円
- 会員には毎月1回会誌「星屑」をお送りします。また天文台主催の観測会等のご案内も行います。
- 会員は運営委員と共に一般公開後も観測・観望を行うことができます。
- 熊本県民天文台は会員の会費と皆さまの寄付により運営されています。天文台の維持・運営・設備拡充のためご協力をお願いします。

一般公開のごあんない



← 地震で望遠鏡が倒れました!



望遠鏡募金 を受付中です!



アマチュア天文家の解説で星空と宇宙を観察

熊本県民天文台

KCAO SINCE 1982

特定非営利活動法人
熊本県民天文台

〒861-4226 TEL: 0964-28-6060
熊本市南城区南町塚原2016 塚原古墳公園内

E-mail: astro@kcao.jp <http://www.kcao.jp/>

☆☆ 熊本県民天文台は2003年2月、特定非営利活動法人になりました